

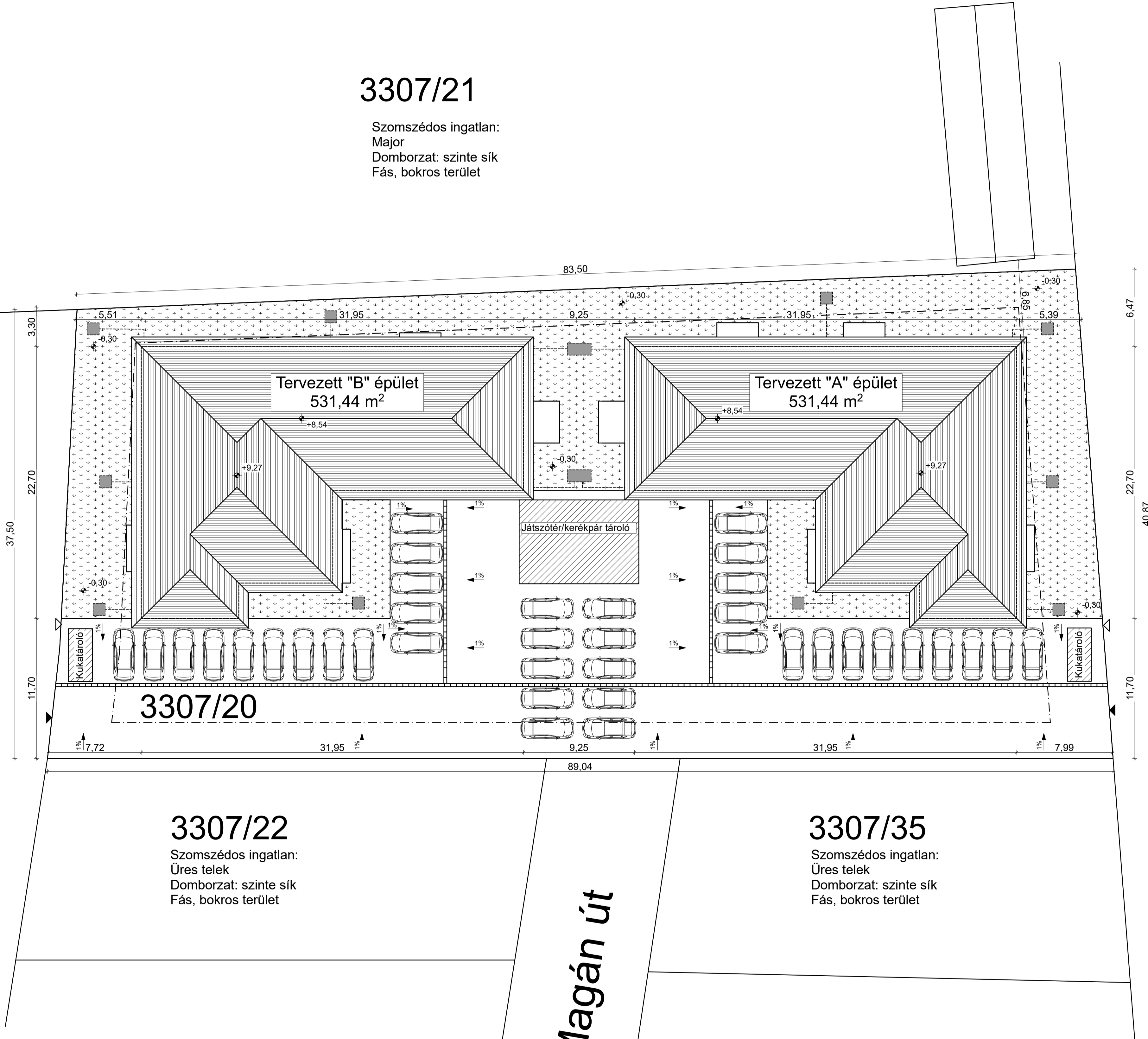
3307/21

Szomszédos ingatlan:
Major
Domborzat: szinte sík
Fás, bokros terület

FÜZFA UTCA

BERKI ÚT

Magán út



3307/20

3307/22

Szomszédos ingatlan:
Üres telek
Domborzat: szinte sík
Fás, bokros terület

3307/35

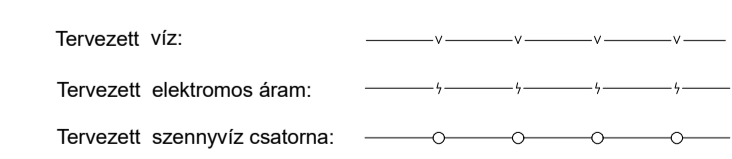
Szomszédos ingatlan:
Üres telek
Domborzat: szinte sík
Fás, bokros terület

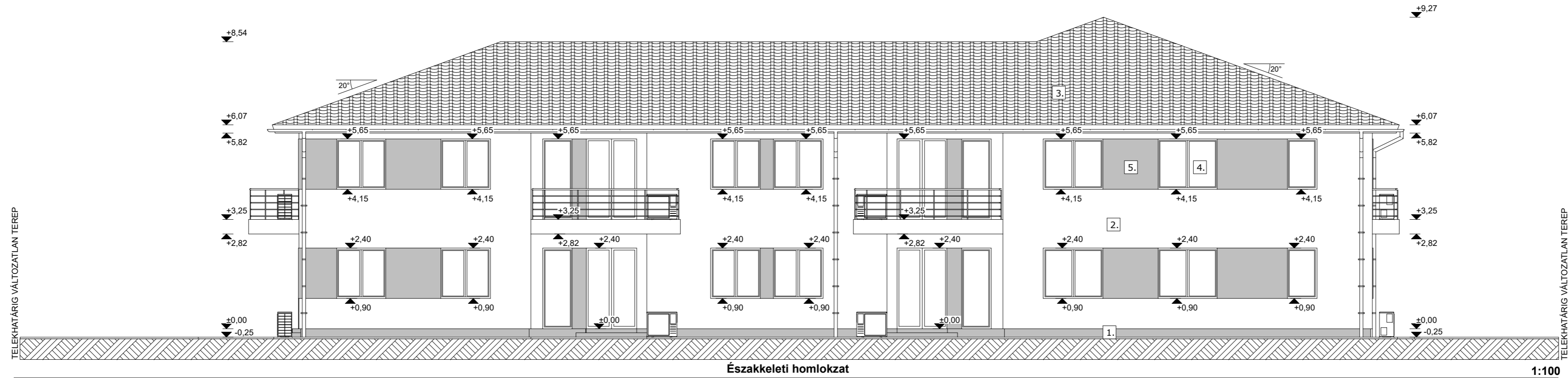
JELMAGYARÁZAT:

- Építési hely vonala
 - ▨ Tervezett épület (tetőidom)
 - ⊕ Zöldfelület
 - Burkolt felület
 - Tervezett csapadékvíz szikkasztó
 - ◀ Tervezett gépkocsi behajtó
 - ◁ Tervezett személy bejáró
- Beépítés módja: Szabadon álló

TERVEZETT ÉPÜLETEK RENDELTELTÉSE:	TÁRSASHÁZ
ÉPÍTÉSI ÖVEZET:	Vt 5
ÉPÍTÉSI MÓD:	Szabadon álló
TELEK TERÜLET:	3372 m ²
BEÉPÍTETTSÉG:	31,52 % (<50 %)
INTENZÍV ZÖLDFELÜLET:	761,90 m ²
ZÖLDFELÜLETI MUTATÓ:	22,59% (>20 %)
BRUTTÓ ALAPTERÜLETEK:	
FÖLDSZINT:	1062,88 m ²
EMELET:	1062,88 m ²
BRUTTÓ SZINTTERÜLET:	2125,76 m ²
SZINTTERÜLET MUTATÓ:	0,6302
ÉPÍTMÉNYMAGASSÁG:	6,66 m (<10,5 m)
+0,00 KIINDULÓ RELATÍV SZINTMAGASSÁG	= 112mBf
10 %-NÁL KISEBB LEJTÉSŰ TERÜLET	

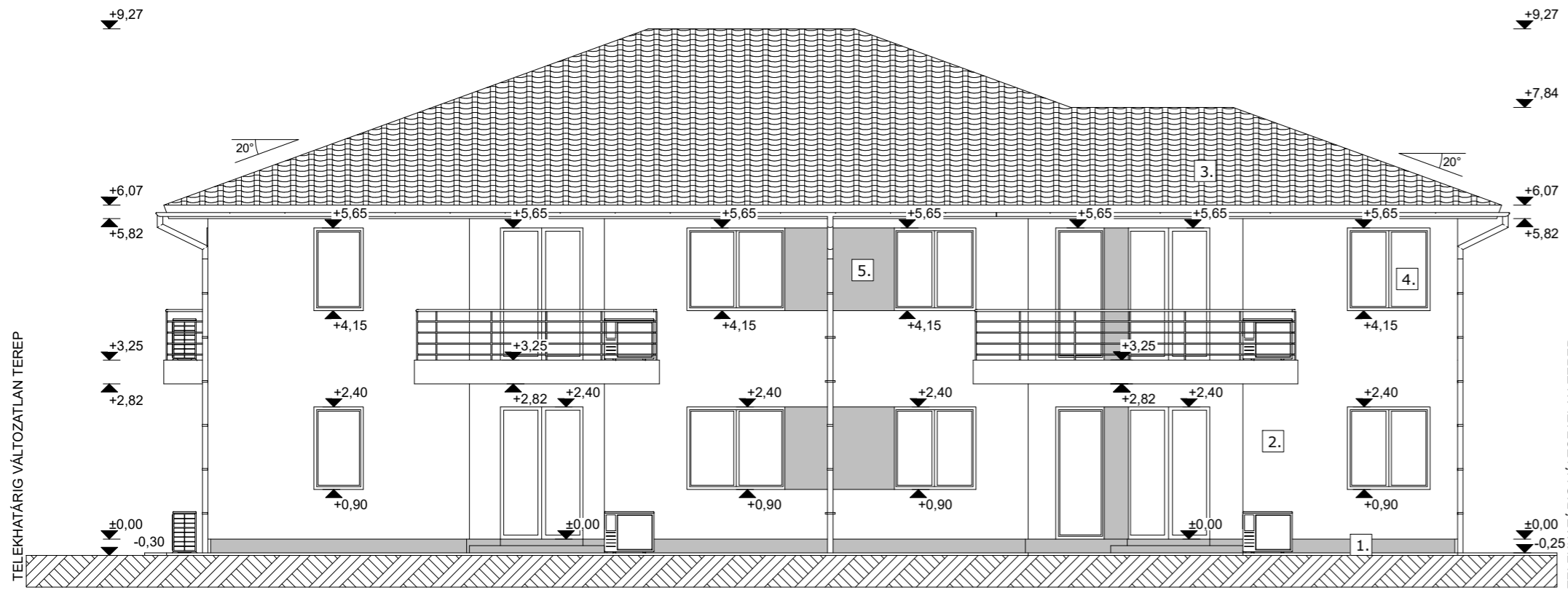
KÖZMŰVEK ÉS JELÖLÉSŰK: Tervezett közművek gépészeti tervek szerint!





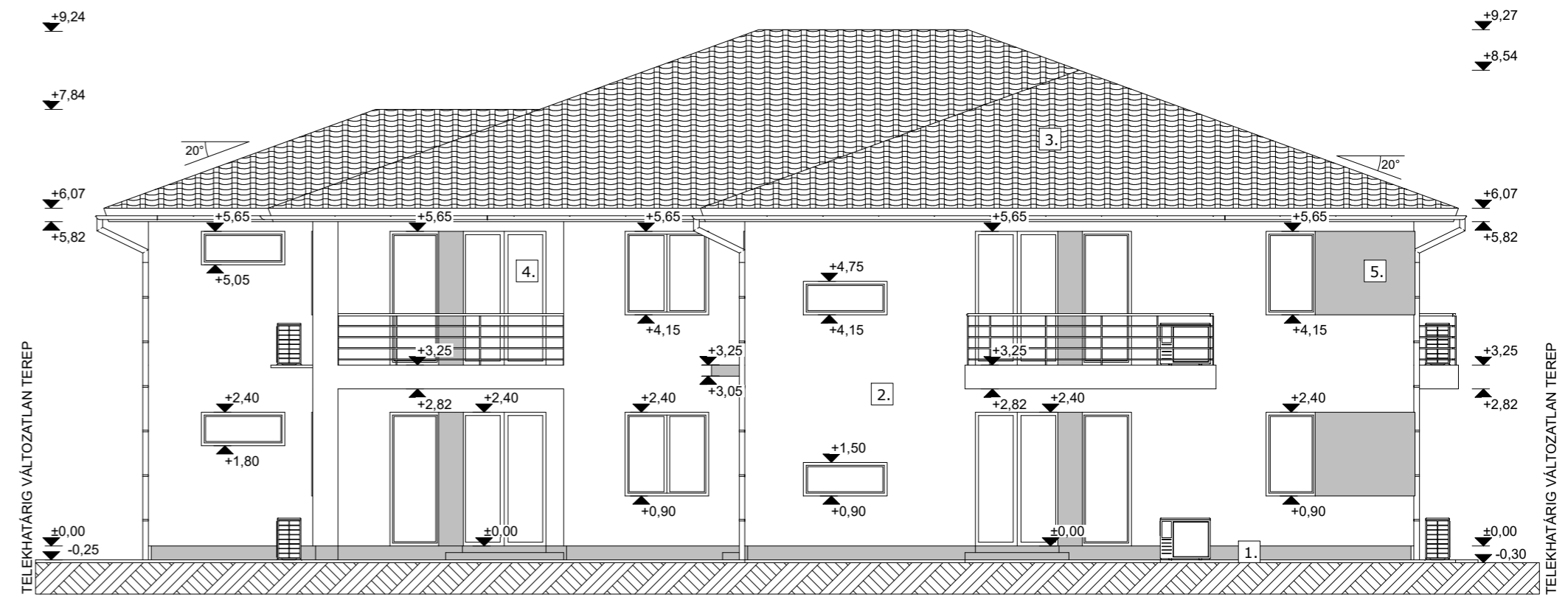
Északkeleti homlokzat

1:100



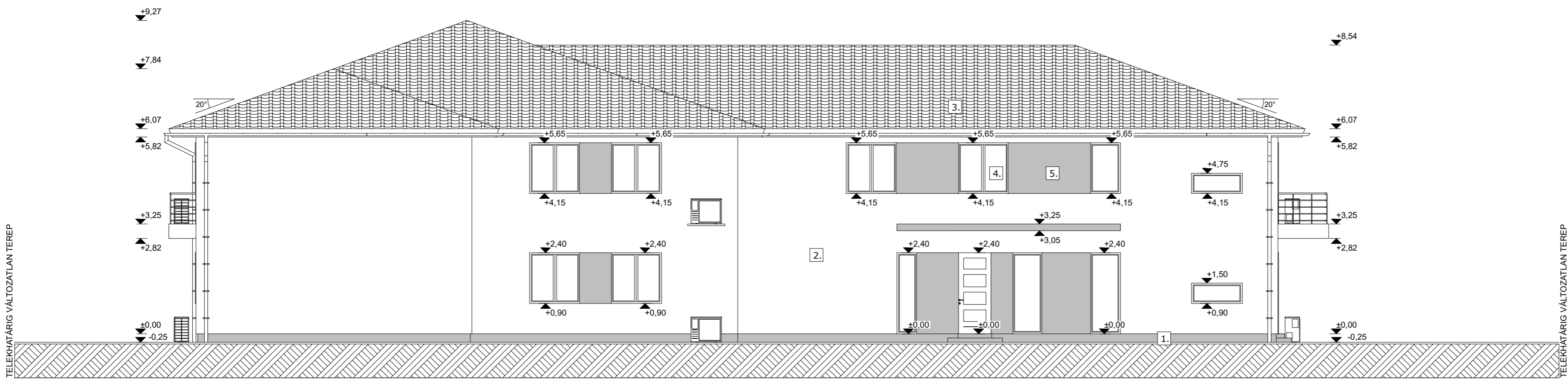
Északnyugati homlokzat

1:100



Délkeleti homlokzat

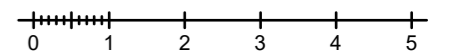
1:100

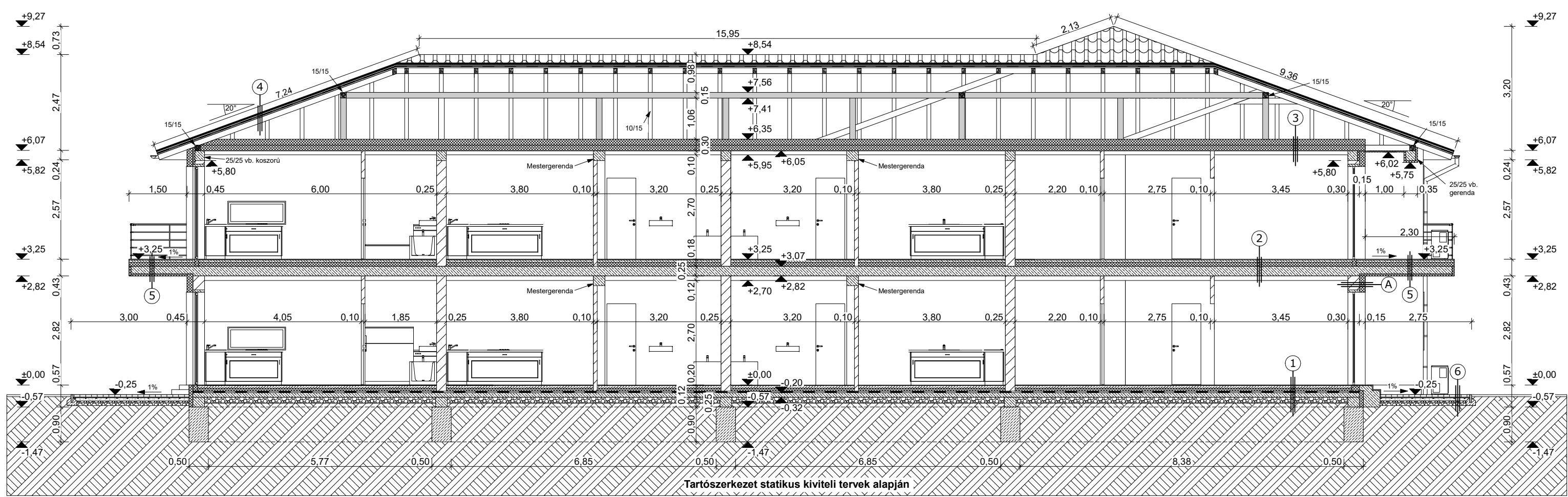


Délnyugati homlokzat

1:100

- 1. BARNA MOZAIK LÁBAZATVAKOLAT
- 2. VILÁGOS BÉZS SZÍNŰ HOMLOKZAT
- 3. BARNA CSERÉPFEDÉS
- 4. FEHÉR MŰANYAG NYÍLÁSZÁRÓK
- 5. TAVERTIN MÉSzkŐ BURKOLAT

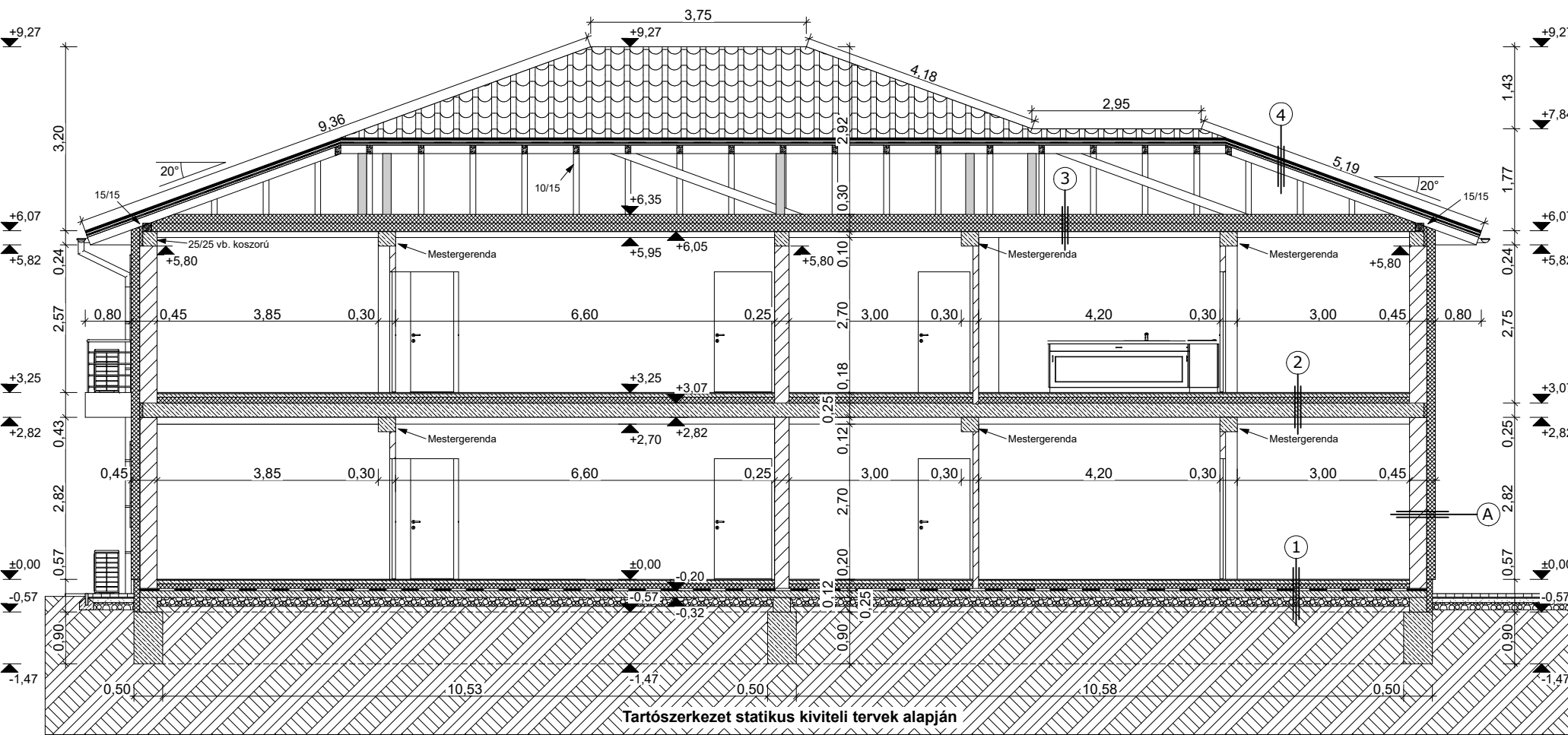




Tartószerkezet statikus kiviteli tervek alapján

B-B Metszet

1:100



Tartószerkezet statikus kiviteli tervek alapján

A-A Metszet

1:100

1. rétegrendő:

- 1,5 cm burkolat és ragasztás
- 6 cm vasalt aljzatbeton
- 1 réteg technológiai szigetelés
- 2x6 cm lépésálló hőszigetelés
- 1 réteg bitumenes lemezszigetelés, alapozó
- 12 cm vasalt szerelőbeton
- 15 cm tömörített homokos kavicsfeltöltés
- termett talaj

2. rétegrendő:

- 1,5 cm burkolat és ragasztás
- 6 cm vasalt aljzatbeton
- 1 réteg technológiai szigetelés
- 2x5 cm lépésálló hőszigetelés
- 6 cm vasalt felbeton
- 19 cm "E" gerendás födém
- 9 cm függesztett álmennyezet
- 1,25 cm gipszkarton burkolat

3. rétegrendő:

- 15 cm padlástér hőszigetelés
- 15 cm fa gerendák, közte hőszigetelés
- 1 réteg párafékező fólia ragasztva
- 9 cm függesztett álmennyezet
- 1,25 cm gipszkarton burkolat

4. rétegrendő:

- 3/5 cm cserépfedés
- 3/5 cm tetőléc
- 3/5 cm főtálcázó ellenléc
- 1 réteg csapadékszigetelő fólia
- 10/15 cm szarufák (statikus tervek szerint)

5. rétegrendő:

- 1,5 cm fagyálló burkolat
- 6 cm vasalt aljzatbeton 2 % lejtésben
- 1 réteg technológiai szigetelés
- 10 cm lépésálló hőszigetelés
- 15 cm monolit erkélylemez
- 5 cm homlokzati hőszigetelő rendszer
- 1 réteg nemesvakolat

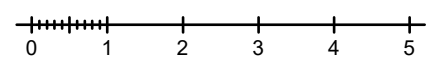
6. rétegrendő:

- 6 cm térkő
- 2 cm 2x rostált sóder
- 8 cm kőzúzalék
- 12 cm tömörített homokos kavicsfeltöltés
- termett talaj

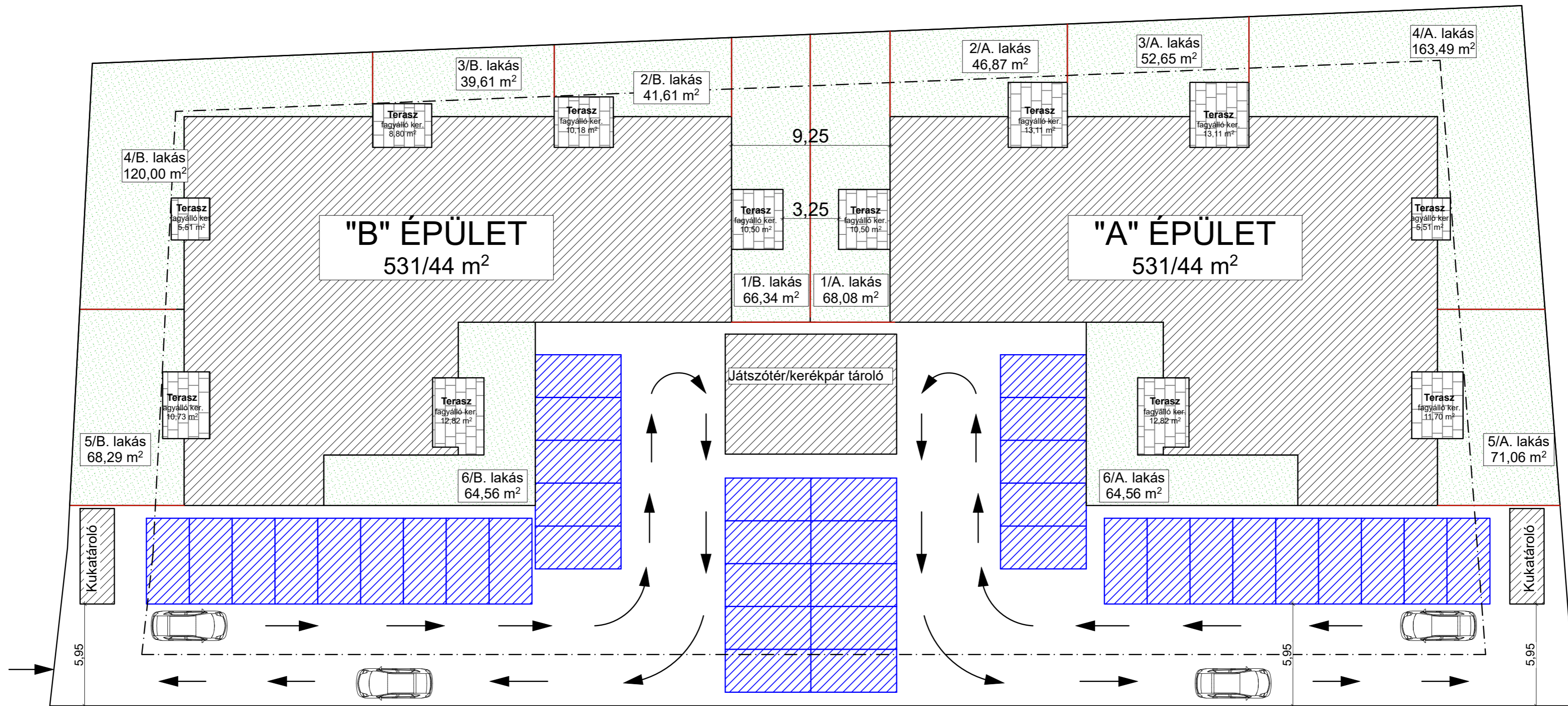
"A" rétegrendő:

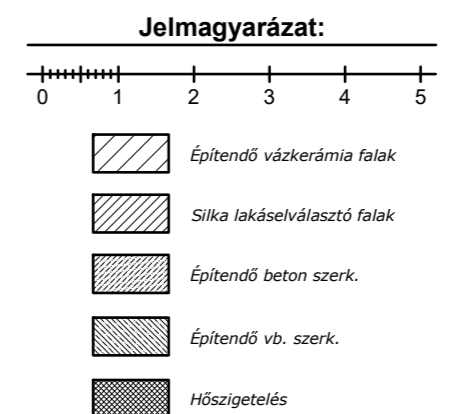
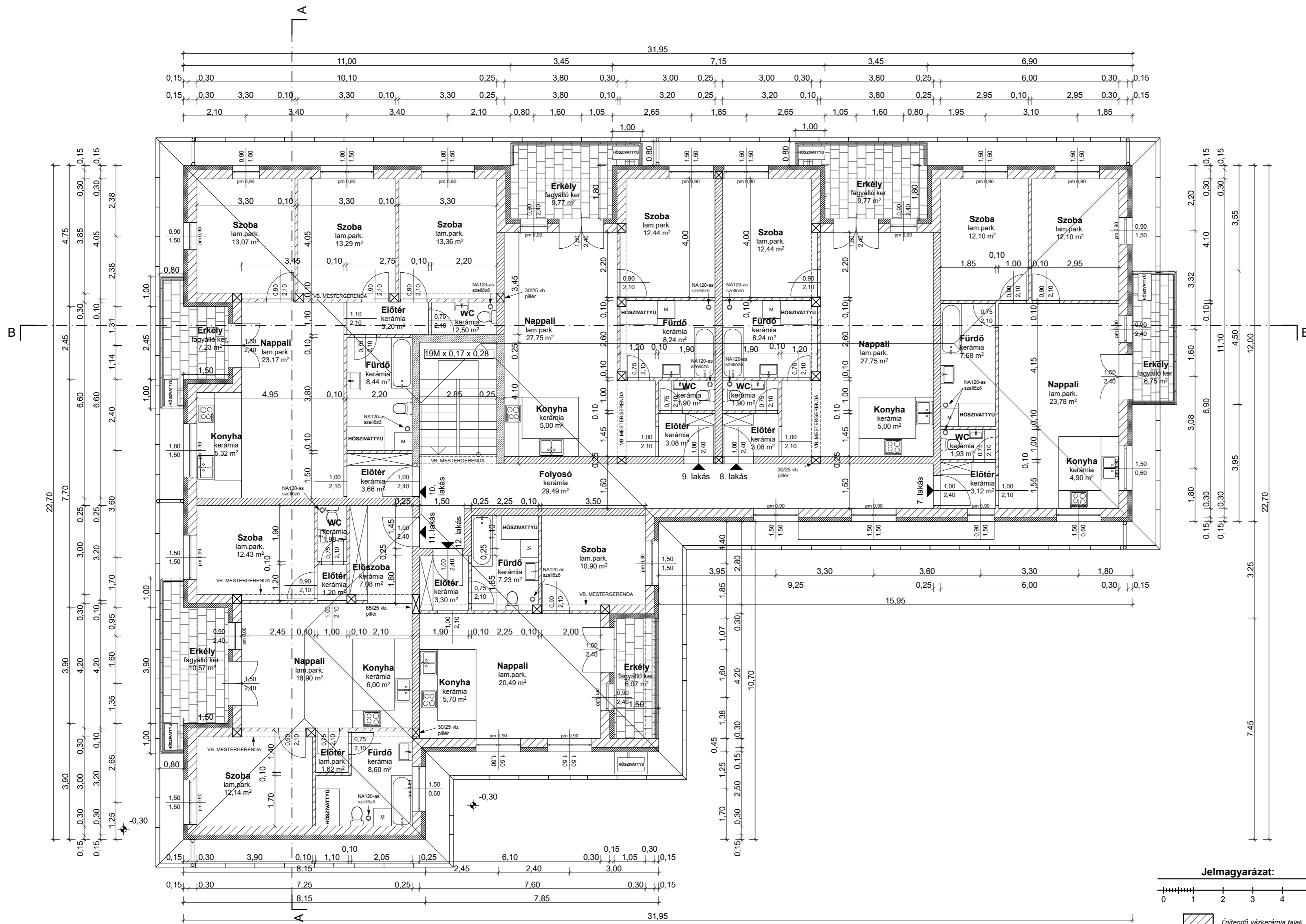
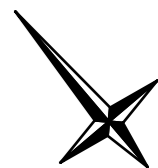
- 1 réteg nemesvakolat
- 2 réteg hőszigetelés ragasztó, üvegszövet háló
- 15 cm homlokzati hőszigetelő rendszer
- 1,0 cm hőszigetelés ragasztó
- 30 cm kerámia falazat
- 1,5 cm vakolat + glettelés + belső festés

Jelmagyarázat:



- Építendő vázkerámia falak
- Építendő beton szerk.
- Építendő vb. szerk.
- Hőszigetelés





Helységlista	
Helyiség	Terület
7. lakás	
Előtér	3,12
Fürdő	7,68
Konyha	4,90
Nappali	23,78
Szoba	12,10
Szoba	12,10
WC	1,93
Összesen	65,61 m²

8. lakás	
Előtér	3,08
Fürdő	8,24
Konyha	5,00
Nappali	27,75
Szoba	12,44
WC	1,90
Összesen	58,41 m²

9. lakás	
Előtér	3,08
Fürdő	8,24
Konyha	5,00
Nappali	27,75
Szoba	12,44
WC	1,90
Összesen	58,41 m²

10. lakás	
Előtér	3,20
Előtér	3,66
Fürdő	8,44
Konyha	5,32
Nappali	23,17
Szoba	13,07
Szoba	13,36
Szoba	13,29
WC	2,50
Összesen	86,01 m²

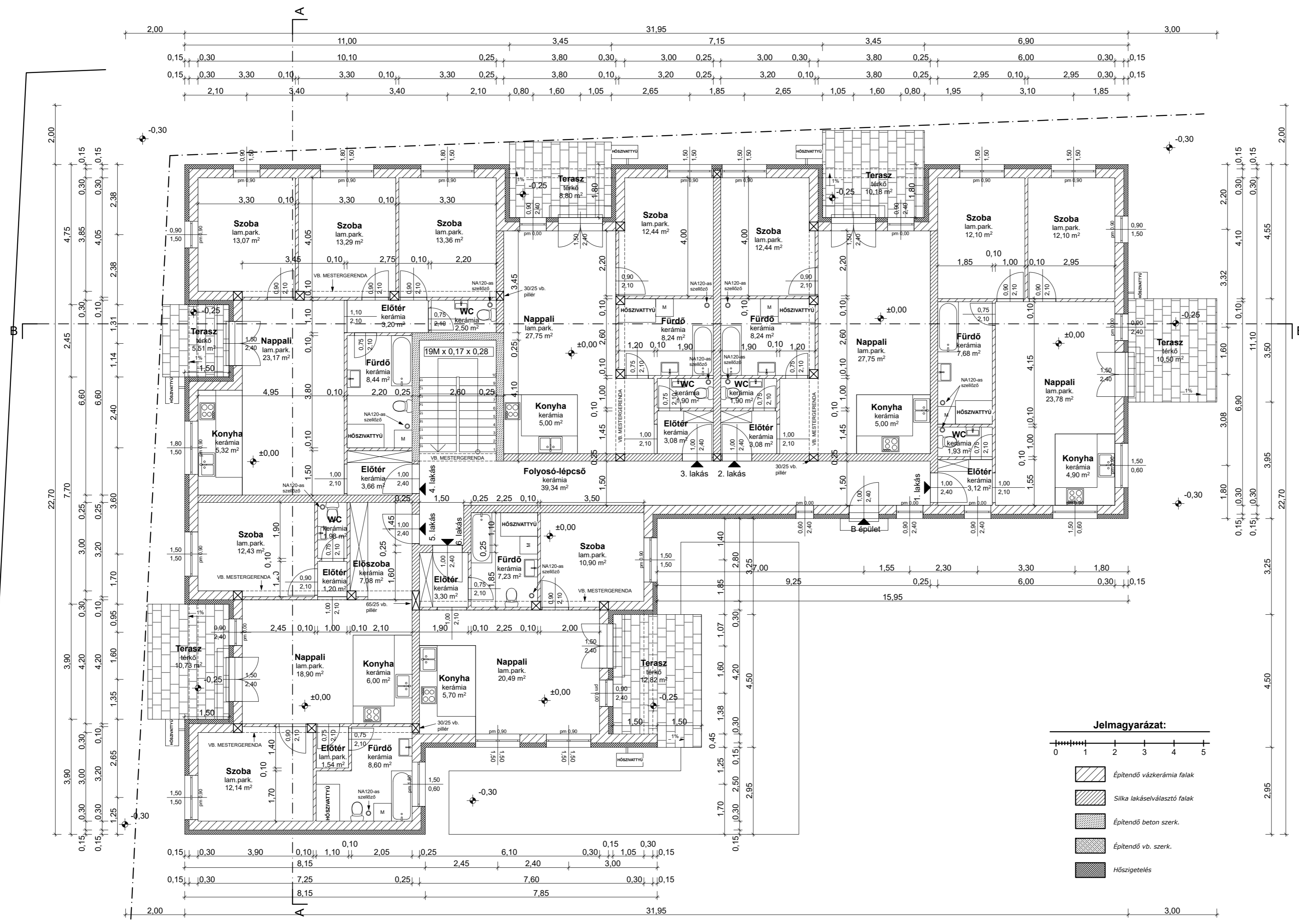
11. lakás	
Előszoba	7,08
Előtér	1,62
Előtér	1,20
Fürdő	8,60
Konyha	6,00
Nappali	18,90
Szoba	12,43
Szoba	12,14
WC	1,98
Összesen	69,95 m²

12. lakás	
Előtér	3,30
Fürdő	7,23
Konyha	5,70
Nappali	20,49
Szoba	10,90
Összesen	47,62 m²

Közös rész	
Folyosó	29,49
Összesen	29,49 m²

Helységlista	
Helyiség	Terület
Erkélyek	
7. lak. erkély	6,75
8. lak. erkély	9,77
9. lak. erkély	9,77
10. lak. erkély	7,23
11. lak. erkély	10,57
12. lak. erkély	6,07
Összesen	50,16 m²

Bruttó alapterület: 531,44 m²



Helyiséglista	
Helyiség	Terület
1. lak	
Előtér	3,12
Fürdő	7,68
Konyha	4,90
Nappali	23,78
Szoba	12,10
Szoba	12,10
WC	1,93
Terasz	65,61 m²

2. lak	
Előtér	3,08
Fürdő	8,24
Konyha	5,00
Nappali	27,75
Szoba	12,44
WC	1,90
Terasz	58,41 m²

3. lak	
Előtér	3,08
Fürdő	8,24
Konyha	5,00
Nappali	27,75
Szoba	12,44
WC	1,90
Terasz	58,41 m²

4. lak	
Előtér	3,66
Előtér	3,20
Fürdő	8,44
Konyha	5,32
Nappali	23,17
Szoba	13,29
Szoba	13,36
Szoba	13,07
WC	2,50
Terasz	86,01 m²

5. lak	
Előszoba	7,08
Előtér	1,20
Előtér	1,54
Fürdő	8,60
Konyha	6,00
Nappali	18,90
Szoba	12,14
Szoba	12,43
WC	1,98
Terasz	69,87 m²

6. lak	
Előtér	3,30
Fürdő	7,23
Konyha	5,70
Nappali	20,49
Szoba	10,90
Terasz	47,62 m²

Közös rész	
Folyosó-lépcső	39,34
Terasz	39,34 m²
Terasz	425,27 m²

Helyiséglista	
Helyiség	Terület
Teraszok	
1. lak. terasz	10,50
2. lak. terasz	10,18
3. lak. terasz	8,80
4. lak. terasz	5,51
5. lak. terasz	10,73
6. lak. terasz	12,82
Teraszok	58,54 m²

Bruttó alapterület: 531,44 m²